

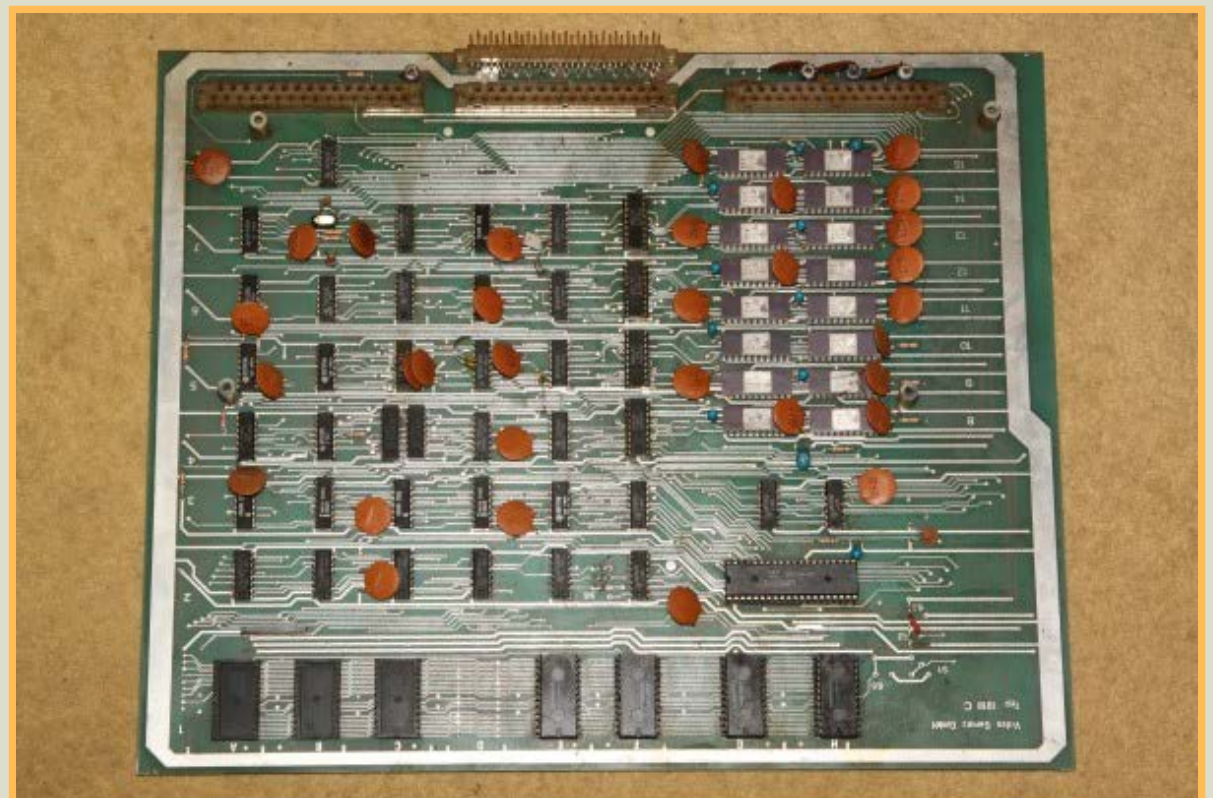
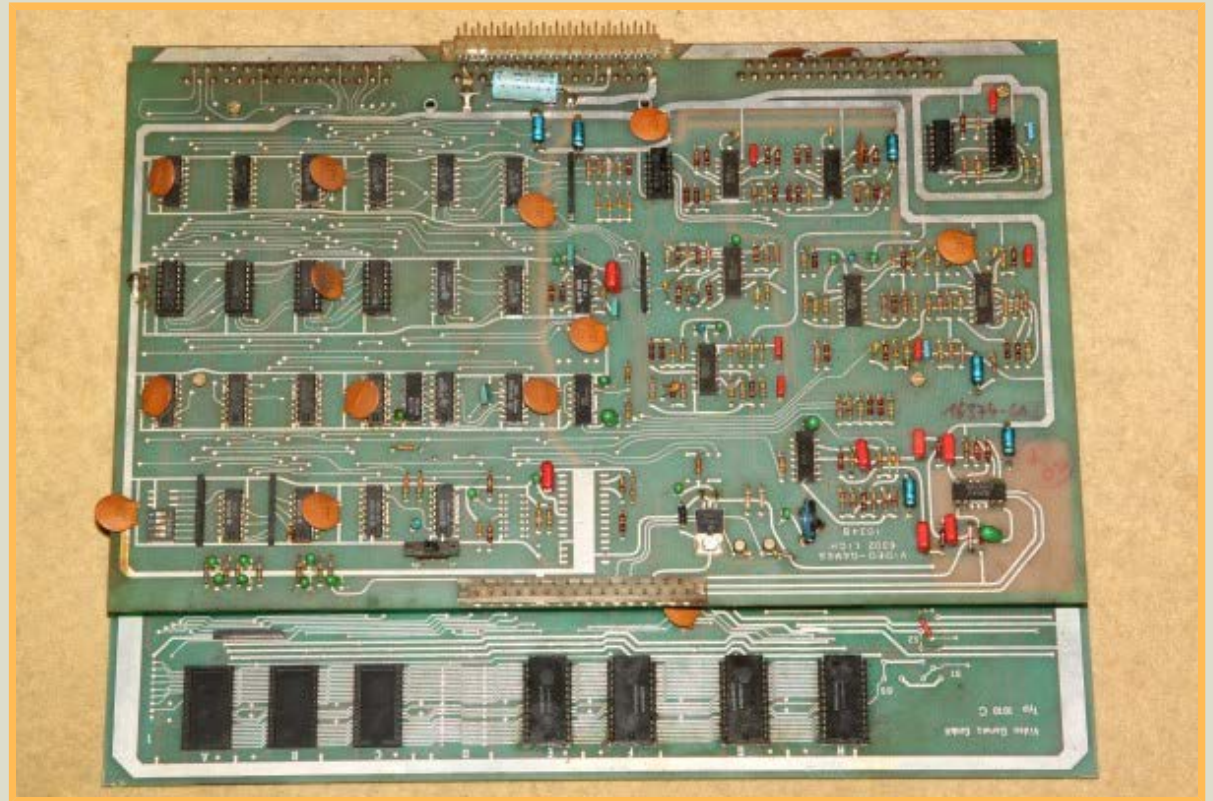


- Arcade Geschichte(n)
- Arcade Technikinfos
- Arcade Reps Teil 1
- Arcade Reps Teil 2
- Arcade Reps Teil 3

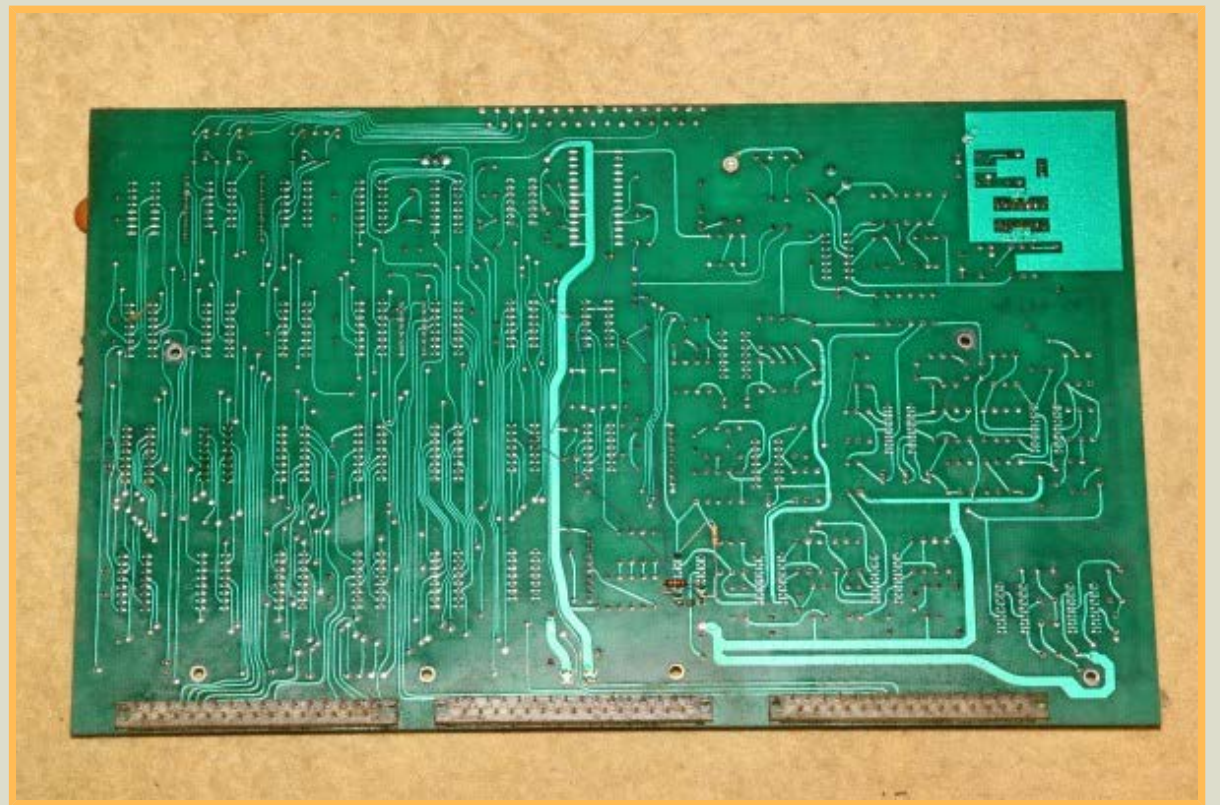
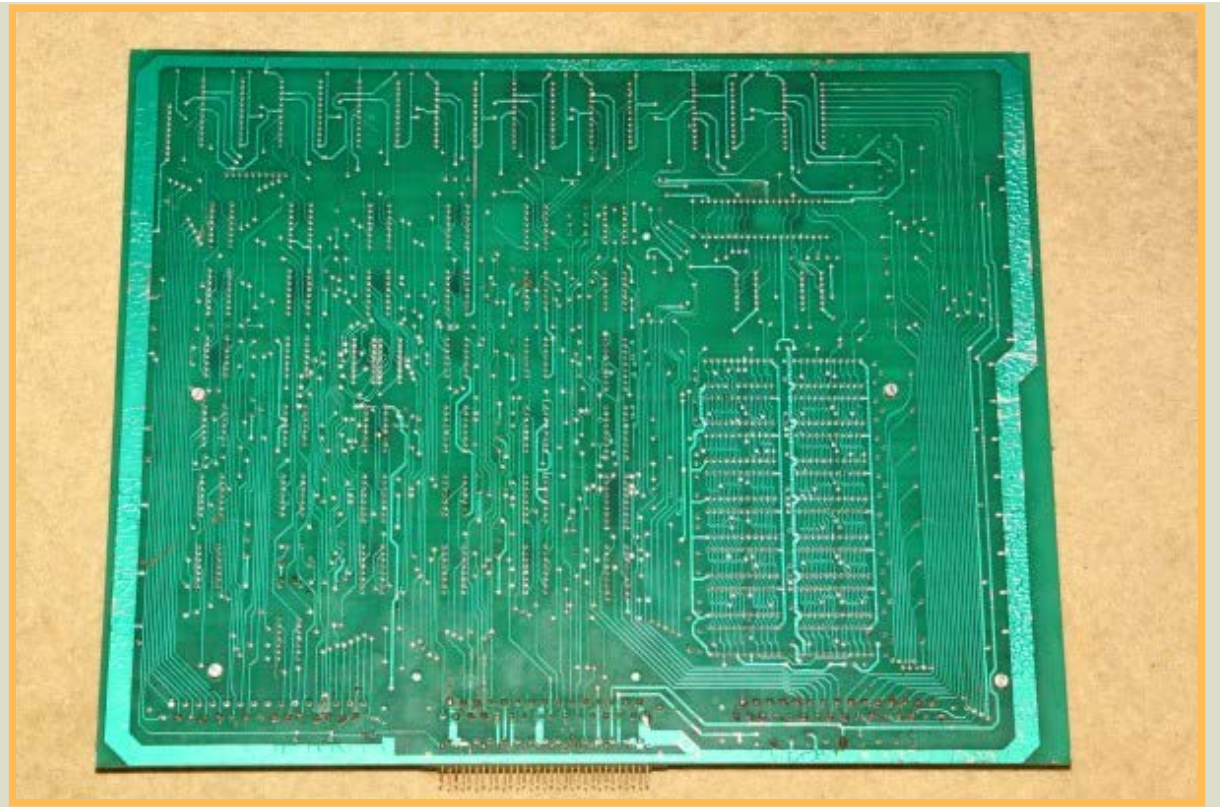
- Trog
- Twin Eagle 2
- 1942
- Operation Bear
- Tron
- Neo Geo
  - Conversions
- Hyper Sports
- Moonwalker BL
- Popeye
- Popeye BL
- Rock 'n Rope
- Match It BL
- Gran Trak 10
- Super Pang
- Demon's World
- XX Mission
- Outrun BL
- Space Invaders
  - BL
- Carrier Airwing
  - BL
- Blockbuster
- Rastan
- Space Attack B
- Space Attack E
- Bagman
- Hyper Sports

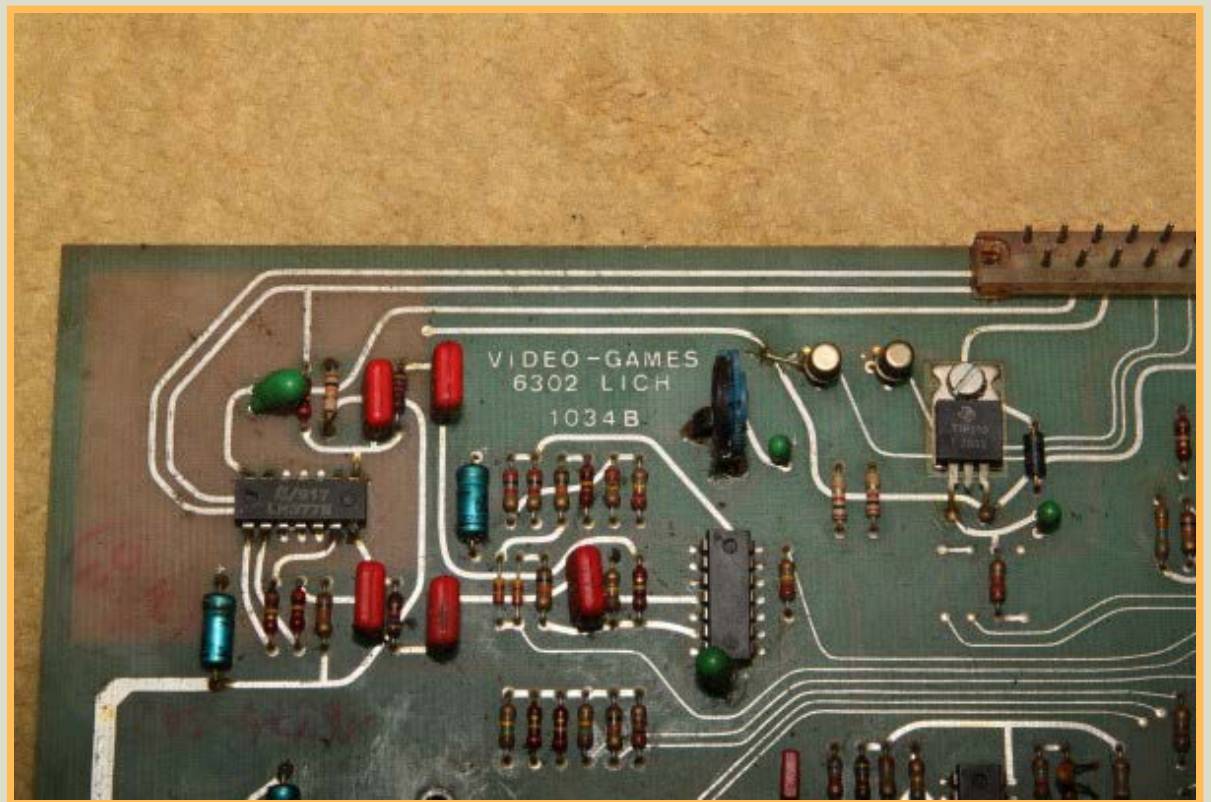
- MVS NEO GEO
- Vectrex
- Rom Wizard
- Elektronik
- FPGAs
- Röhren
- Dampfmaschinen
- SR 500
- Fotografie
- Kirchenchor

{Space Attack EPROM Version} Ein Video Games Lich Clone von Space Invaders. Hier in der EPROM / PROM-Variante. Erstaunlich, dass Lich für beide Varianten völlig unterschiedliche Layouts gefertigt hat. Der Markt muss wirklich sehr großzügig gewesen sein.

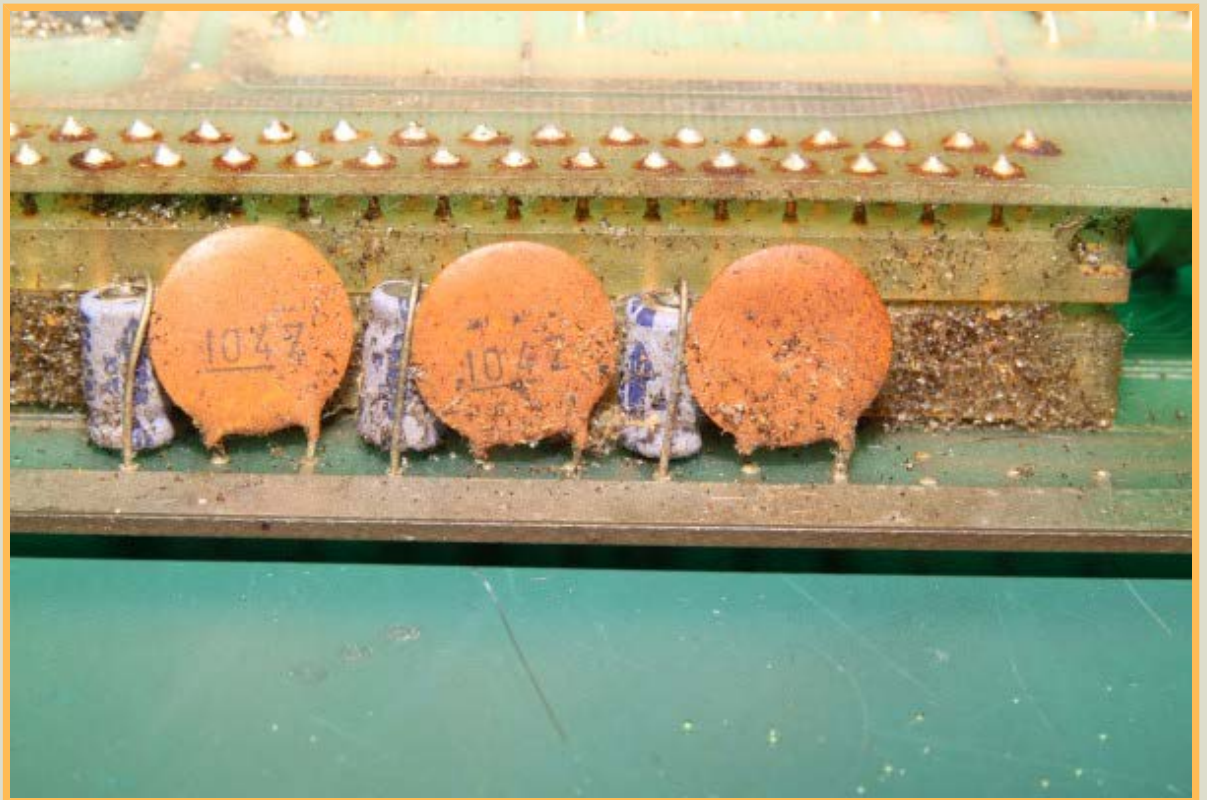
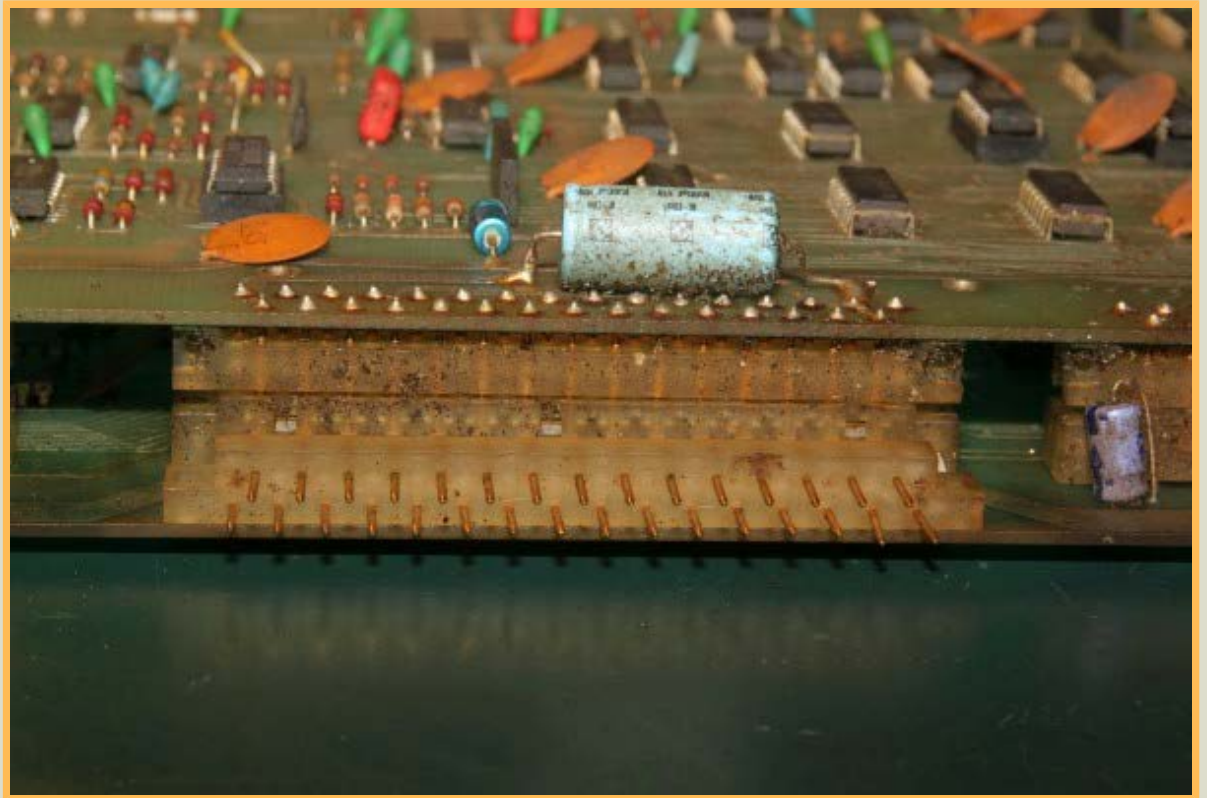


- Downloads
- Links
- Über mich
- Impressum
- Haftungsausschluss
- Urheberrecht





{Zustand} Und jetzt noch Details, die ich Euch nicht vorenthalten möchte. Die Annahme von Reparaturplatinen setzt das Vorhandensein verschiedener Impfungen gegen Tetanus, Maul und Klauenseuche und Ebola voraus. DAS kostet extra...



{Test} Nun musste ich sie einfach anwerfen. C-Videokabel geholt (das Teil hat keinen RGB-Ausgang!) und siehe da: Gameplay geht, Bild hat Streifen...

SCORE<1> HI-SCORE SCORE<2>

0000


0000

0000

PLAY

SPACE ATTACK

\*SCORE ADVANCE TABLE\*

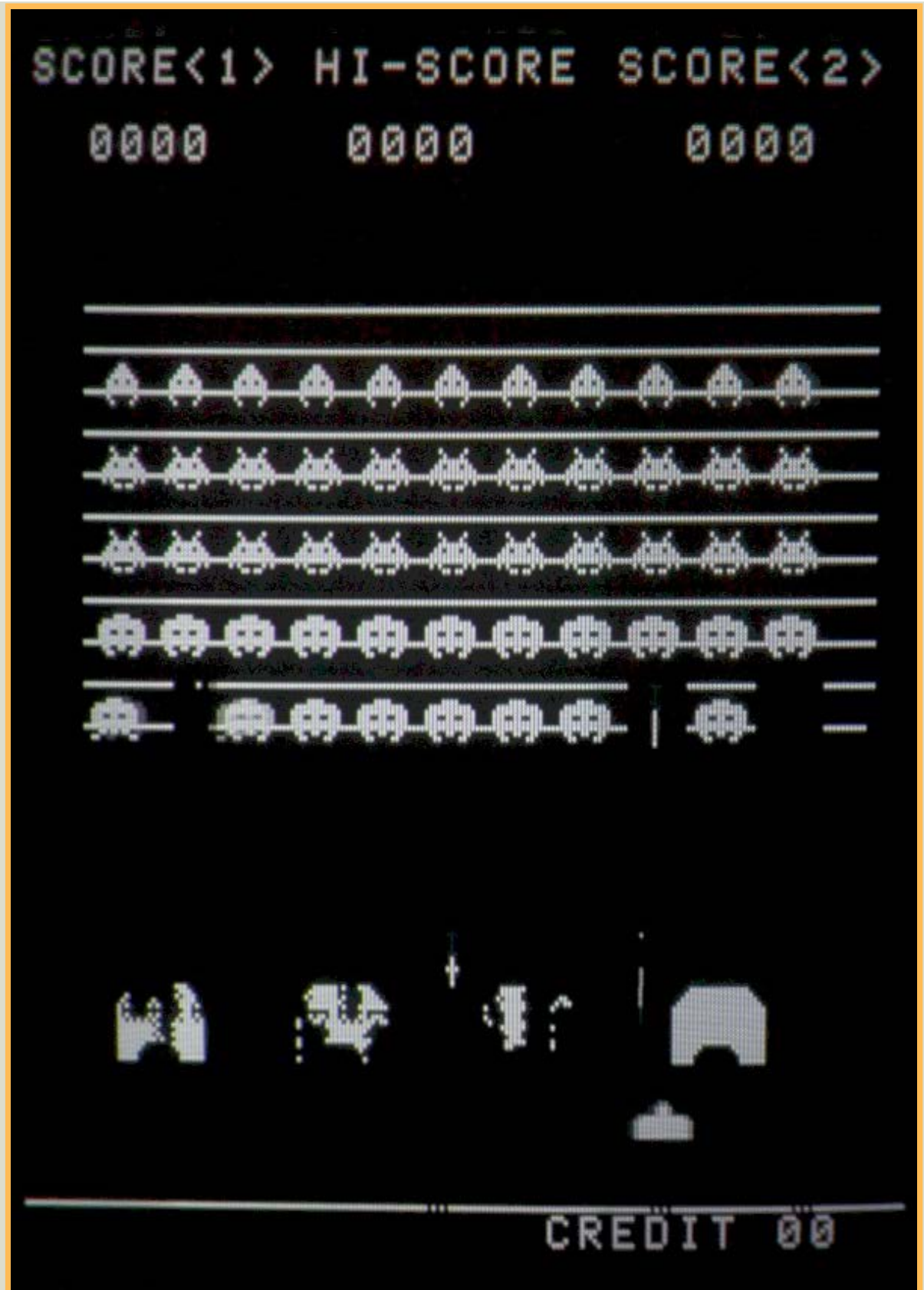
=? MYSTERY

=30 POINTS

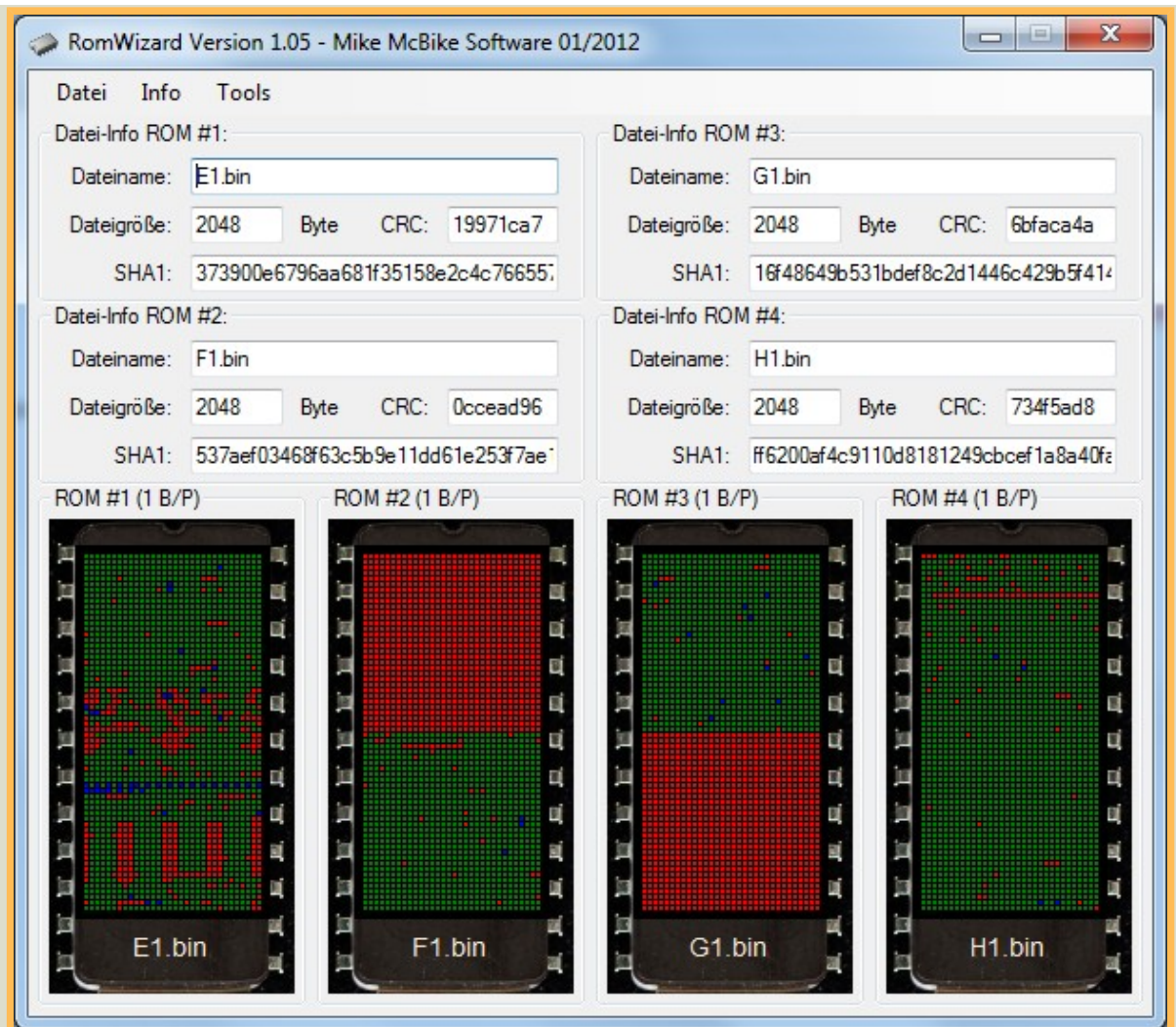
=20 POIN



CREDIT 00



{ **Analyse** } Sodele, gerade die Programm-ROMs ausgelesen. Die PROMs SBB2616 lassen sich als 2716 nur dann auslesen, wenn man Pin 21 in die Luft biegt. (Beim EPROM Vpp, hier separater Chip-Select)... Drei davon sind bekannte Space Invaders Test ROMs, das dritte ist unbekannt. Habe sie gerade nach Österreich gemailt, MAME wird wieder Zuwachs bekommen.



In MAME sieht das dann so aus:



Es hat mich interessiert, worin der Unterschied zwischen der Lich Space Attack und der Space Invaders besteht... NWDIFF meldet mir:





