

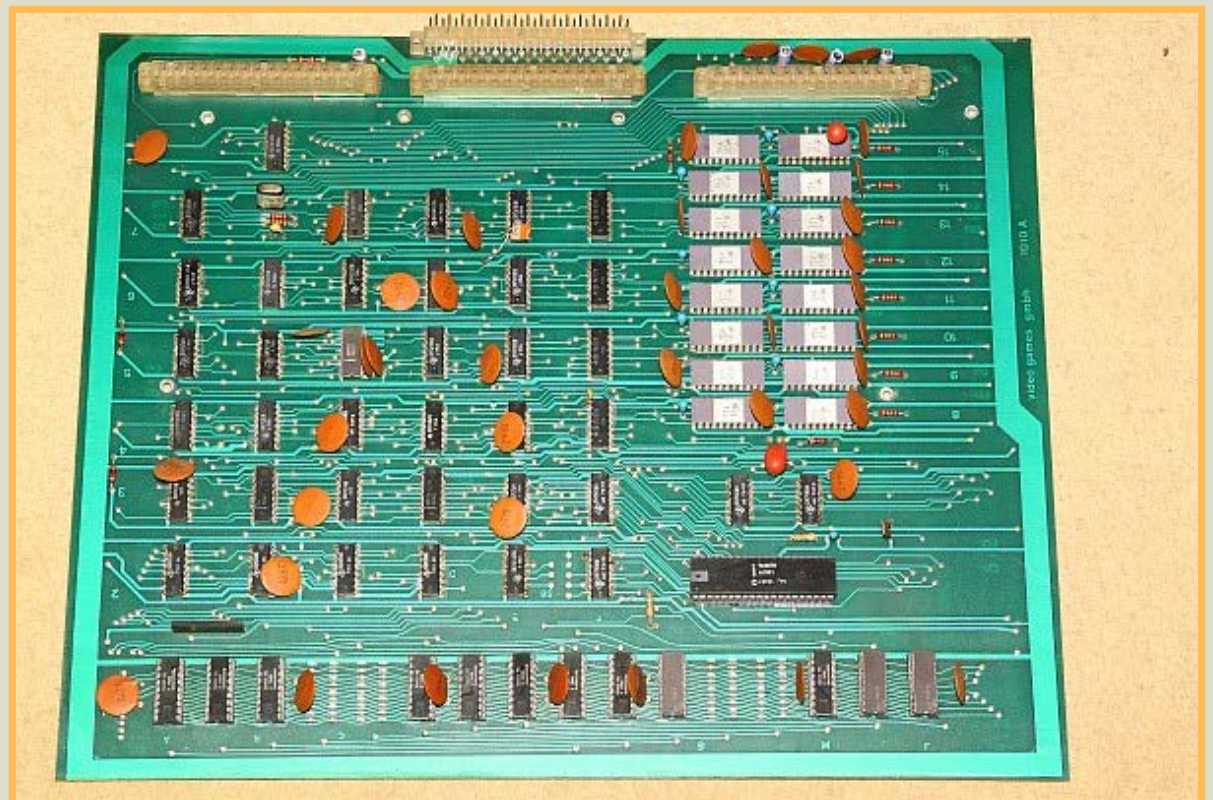
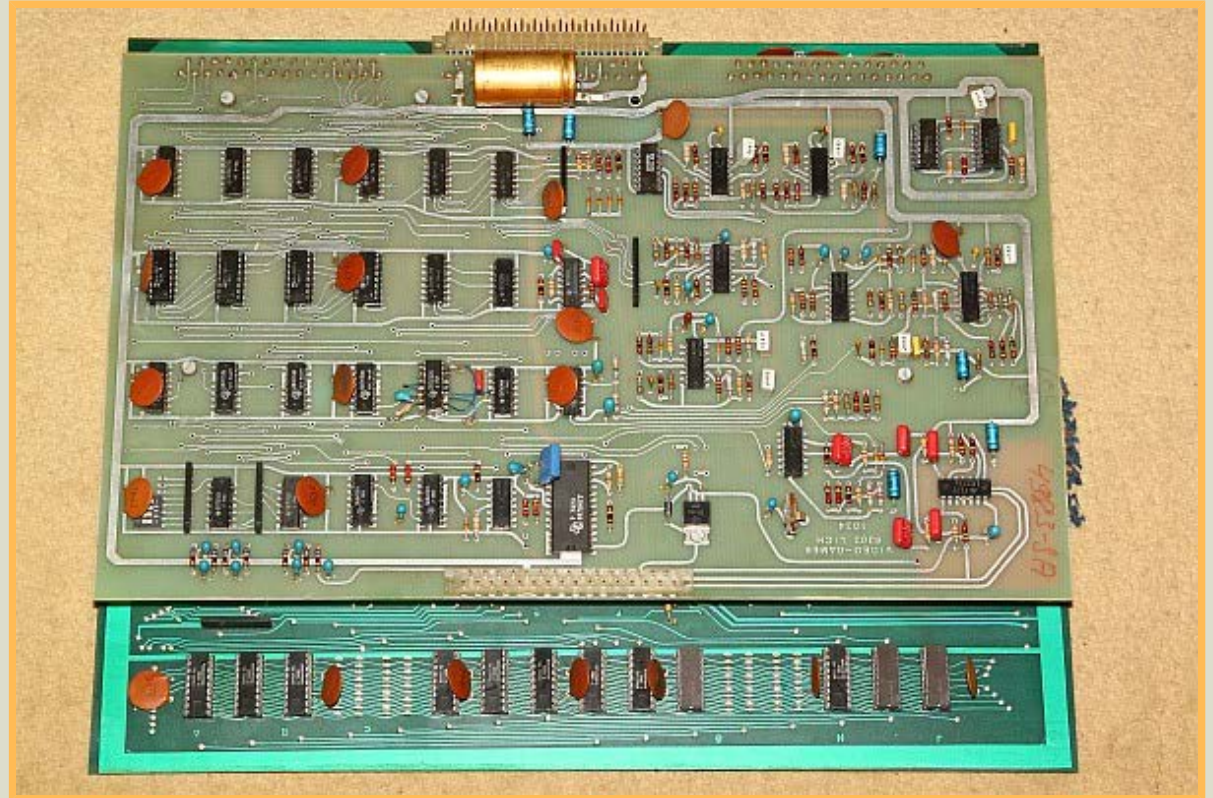


- Arcade Geschichte(n)
- Arcade Technikinfos
- Arcade Reps Teil 1
- Arcade Reps Teil 2
- Arcade Reps Teil 3

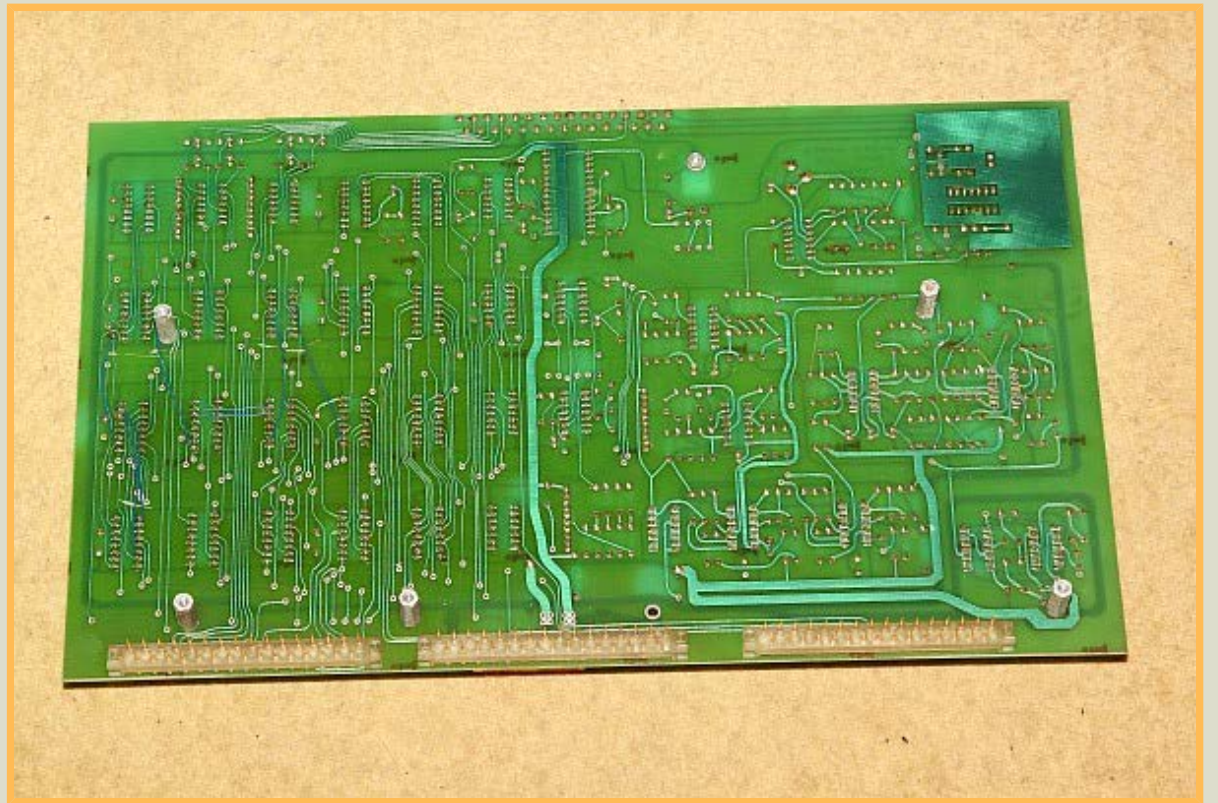
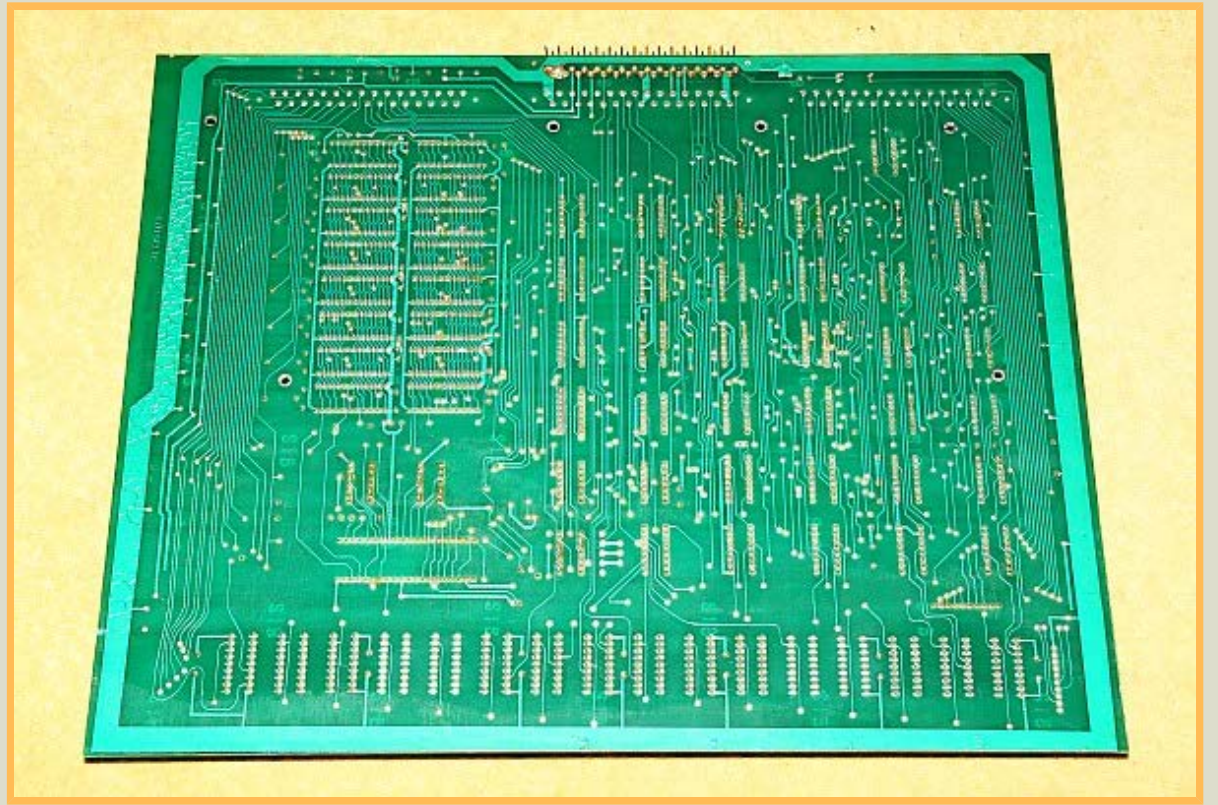
- Trog
- Twin Eagle 2
- 1942
- Operation Bear
- Tron
- Neo Geo
 - Conversions
- Hyper Sports
- Moonwalker BL
- Popeye
- Popeye BL
- Rock 'n Rope
- Match It BL
- Gran Trak 10
- Super Pang
- Demon's World
- XX Mission
- Outrun BL
- Space Invaders
 - BL
- Carrier Airwing
 - BL
- Blockbuster
- Rastan
- Space Attack B
- Space Attack E
- Bagman
- Hyper Sports

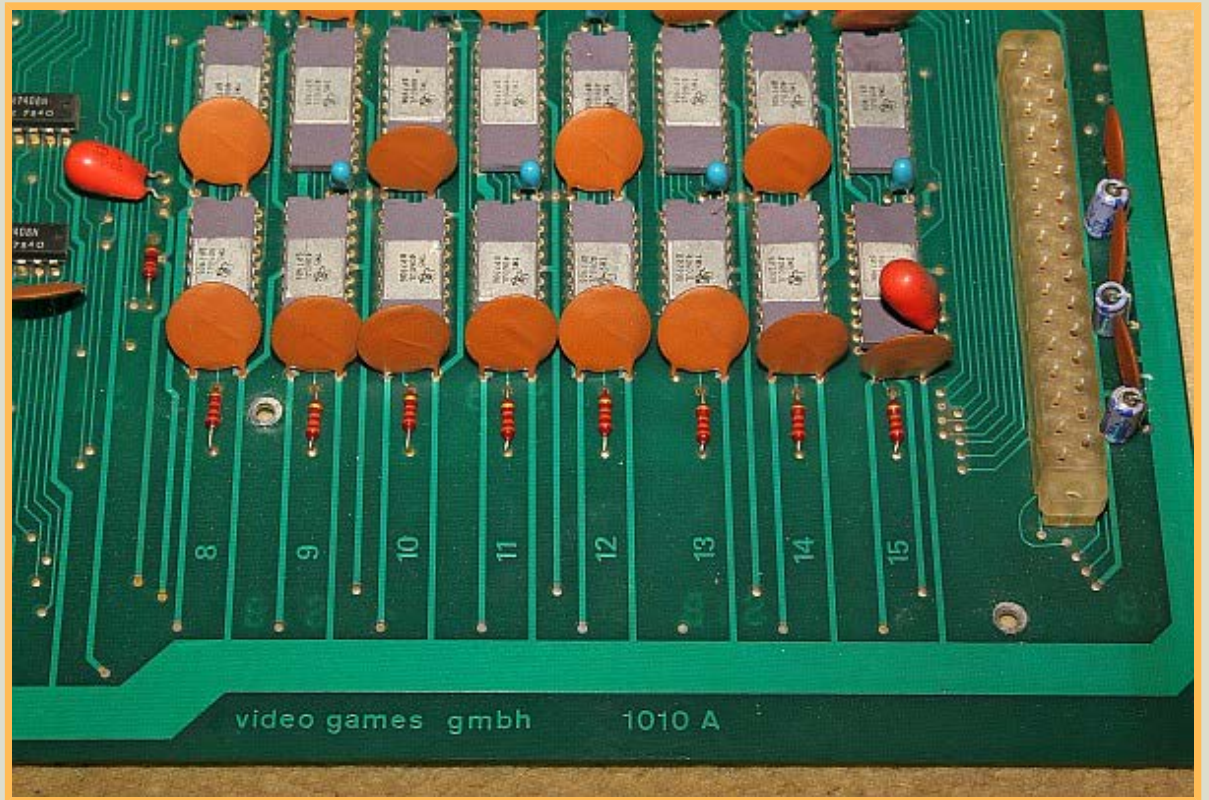
- MVS NEO GEO
- Vectrex
- Rom Wizard
- Elektronik
- FPGAs
- Röhren
- Dampfmaschinen
- SR 500
- Fotografie
- Kirchenchor

{Space Attack BROM Version} Eigentlich heißt das Spiel bei Video Games Lich "Space Attack". Wie man aber schon am verschwenderischen Einsatz der TMS4060 RAMs erkennen kann, ist dies ein astreiner Space Invaders Clone! Erstmal der Aufbau in Fotos: schöne saubere deutsche Technik... alle ICs sauber ausgerichtet im Gleichschritt marsch! ;-)



- Downloads
- Links
- Über mich
- Impressum
- Haftungsausschluss
- Urheberrecht





{Diversität} das Spiel hat es bei Lich in zwei ROM-Versionen gegeben: in der hier gezeigten Bipolar-PROM-Variante und in der Variante mit 2708 EPROMs, bzw. kompatiblen PROMs.



© 2013 - 2015 · W.
Robel

[e-Mail senden](#)