



- [Arcade Geschichte\(n\)](#)
- [Arcade Technikinfos](#)
- [Arcade Reps Teil 1](#)
- [Arcade Reps Teil 2](#)
  - [Galaxian Bootleg 2](#)
  - [1942 Bootleg](#)
  - [1942 Bootleg \(2\)](#)
  - [1942 Original](#)
  - [Raiden DX V33](#)
  - [Scramble \(BL\)](#)
  - [Scramble \(BL2\)](#)
  - [Galmedes](#)
  - [Strikers 1945 II](#)
  - [Kosmo Killer](#)
  - [Super Cobra](#)
  - [Slap Fight \(BL\)](#)
  - [Slap Fight \(BL #2\)](#)
  - [Wonderboy \(BL\)](#)
  - [Wonderboy \(BL #2\)](#)
  - [Pitfall II](#)
  - [Pitfall II \(#2\)](#)
  - [Rastan Saga](#)
  - [Snow Bros](#)
  - [Vulcan Venture](#)
  - [Terra Cresta](#)
  - [Troopy](#)
  - [Xexex](#)
  - [Touch Master 4000](#)
  - [Hang On](#)
  - [Pole Position](#)
  - [Tank Battalion](#)
  - [Asterix](#)
  - [Phoenix](#)
  - [Gigas](#)
  - [Dangun Feveron](#)
  - [Star Force](#)
  - [Legendary Wings](#)
  - [Twin Eagle](#)
  - [Snow Bros \(#2\)](#)
  - [Ghost 'n Goblins](#)

{**Looping**} Heute keine Reparatur, nur eine Inbetriebnahme. Es gibt Spiele, die kennt fast jeder. Und es gibt Spiele, die sind nahezu unbekannt und trotzdem etwas Besonderes. Looping gehört sicher dazu: vom Gameplay her geradezu unspielbar ist es doch ein technisches Kleinod. Diverse Texas Instruments Prozessoren, Sprachgeneratorchips und Microcontroller, die selbst ich vorher nicht kannte sind in einem stabilen Metallkäfig versteckt. Ein Spiel aus deutscher Fertigung, sogar mit deutscher Platinenbeschriftung... mit Sprachausgabe und superschneller Grafik, das horizontale Scrolling ist so schnell und gleichmäßig, dass sich kaum Screenshots anfertigen lassen. Erstmal Jammafizieren, gut, dass ich so lange Steckerleisten angeschafft hatte...

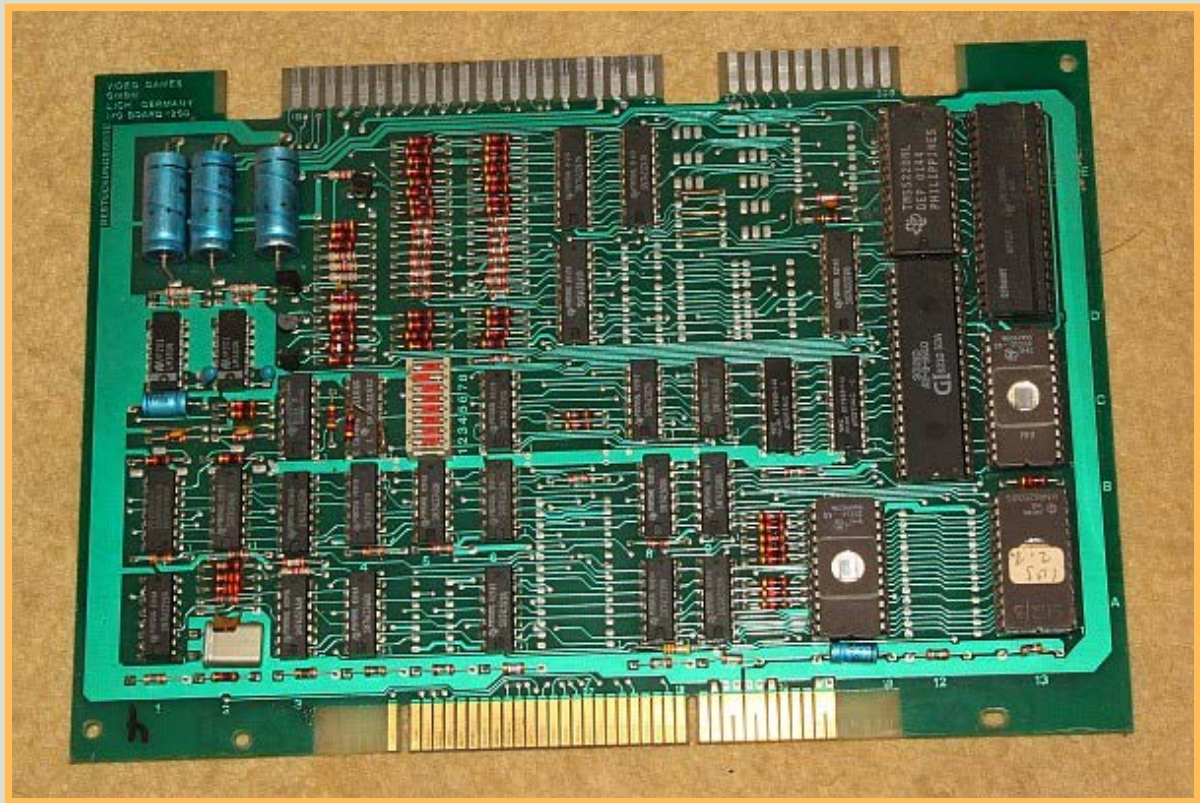
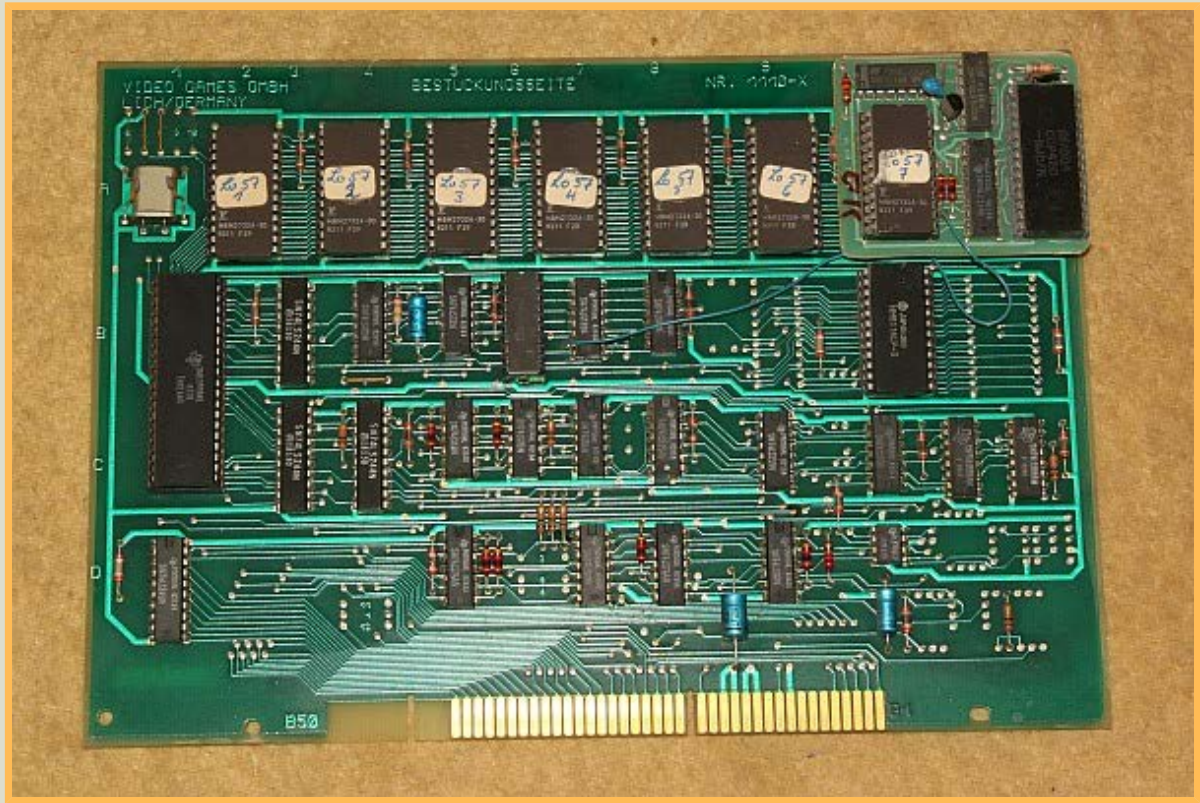


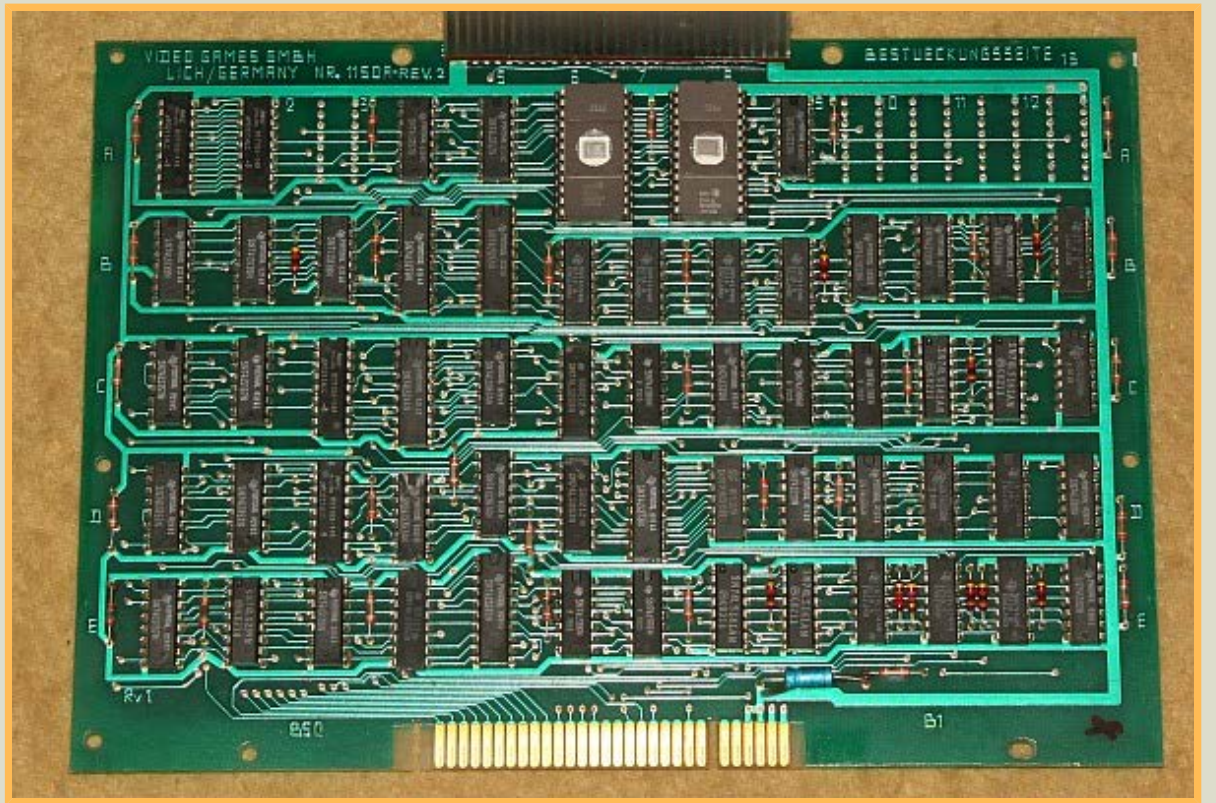
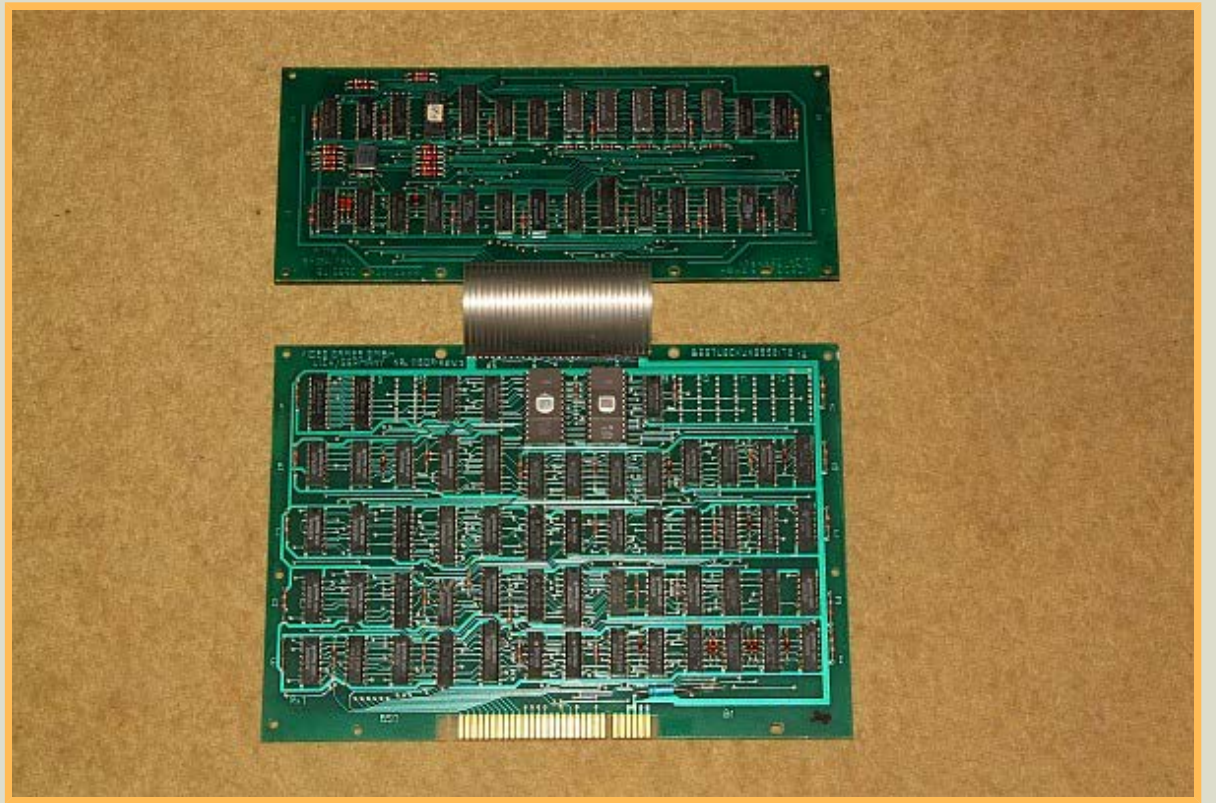
{**Die Platinen im Detail**} Die aufwändige Technik verdient es, genau betrachtet zu werden (Ein Klick auf die Bilder macht sie viiiiiel größer!):

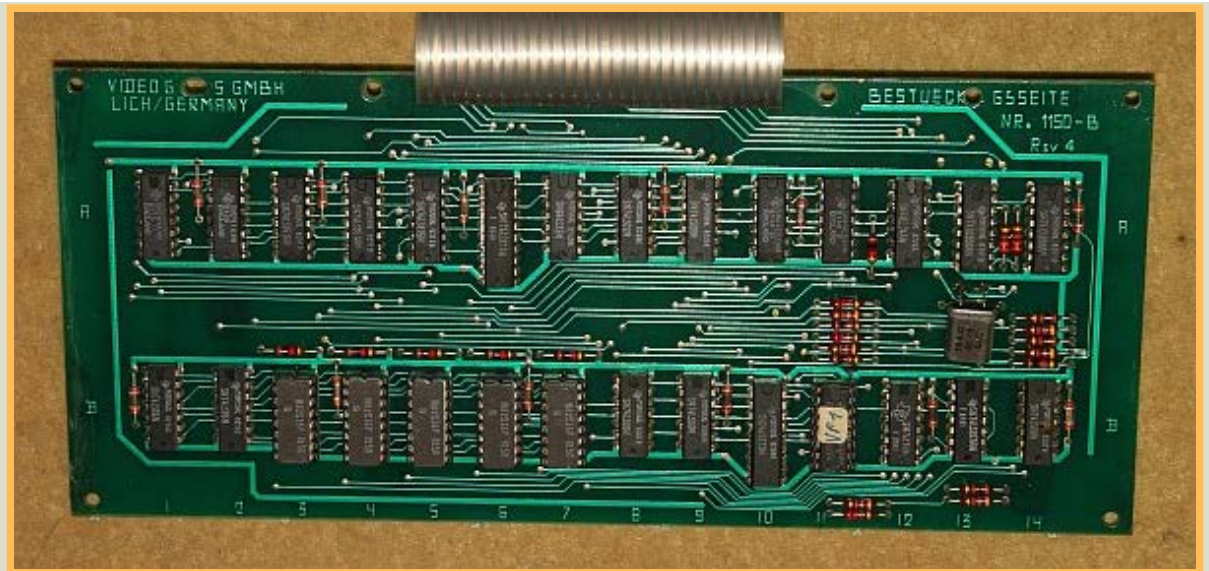
- Saint Dragon
- Carnival
  - Wandautomat
- WB Monsterland
  - BL
- Looping
- ADP Geldspieler
- Defender EPROMs
- Mr. Do!
- Do! Run Run
- Lady Bug
- NeoGeo
  - Conversion
- Haunted Castle

- Arcade Reps Teil 3
- Vectrex
- Rom Wizard
- Elektronik
- FPGAs
- Röhren
- Dampfmaschinen
- SR 500
- Fotografie
- Kirchenchor
- Downloads
- Links
- Über mich
- Impressum
- Haftungsausschluss
- Urheberrecht









{Screenshots} Ich war gespannt, ob das Schätzchen aus der Elektrobucht überhaupt noch was zu sagen hat, also flugs eine provisorische Jamma-Verkabelung angebracht und ran an die MAK... Ich bin begeistert! In einem nächsten Schritt werde ich noch Sound und Controls verkabeln und dann sehen wir mal, wie unspielbar das Spiel wirklich ist!

LOOO

mm

P

5

4

1

COPYRIGHT

BY

VIDEO GAMES GMBH W-GERMANY



000000

025350  
MAX SCORE

TODAYS HIGH SCORES

SCORE

NAME

025350

ALMA

018800

MARCO

014700

SILVIO

011500

MARIO

009450

PIETRO

006200

LUIGI

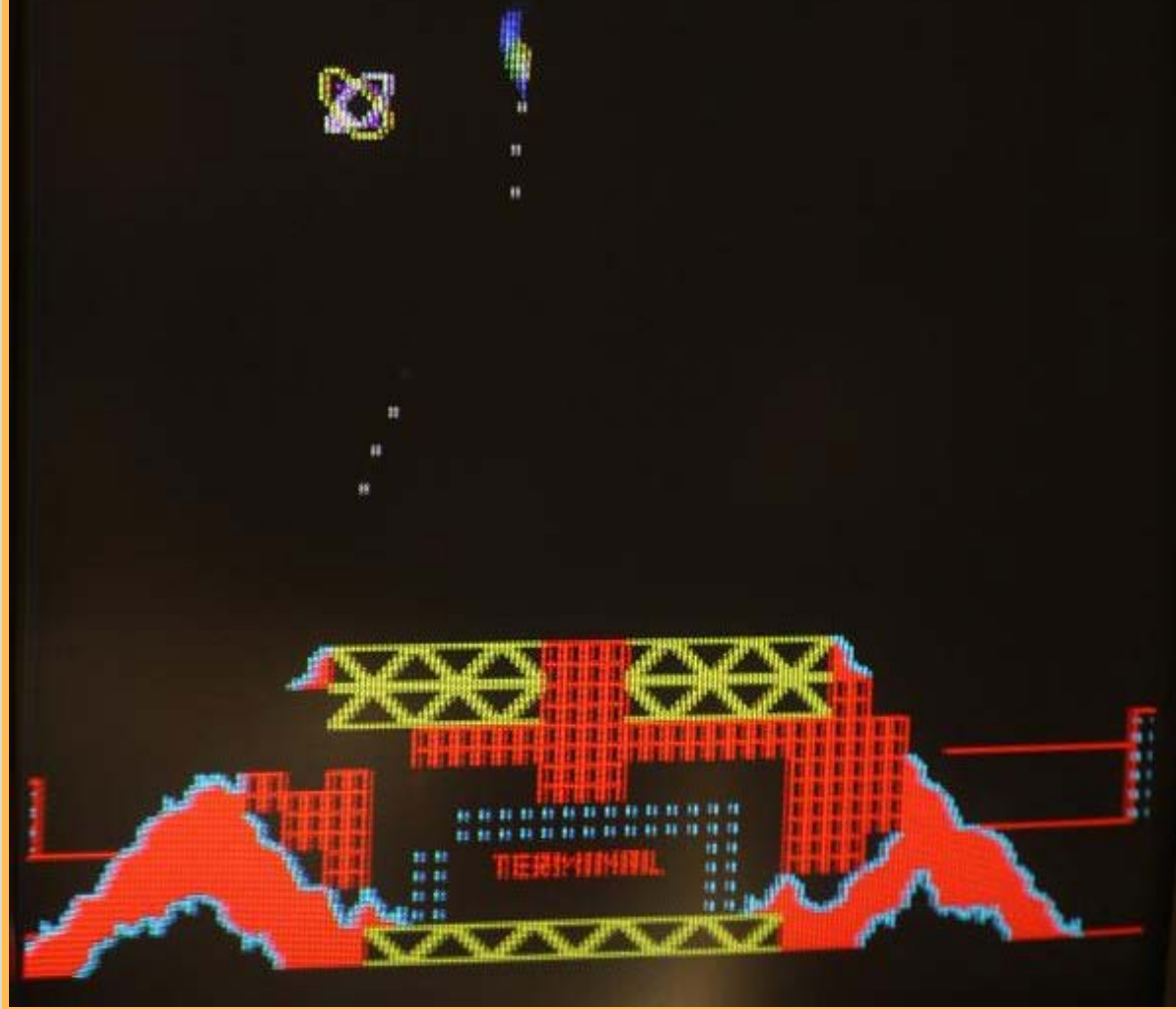
000000 025350  
INSERT COIN TO PLAY

DESTROY TERMINAL

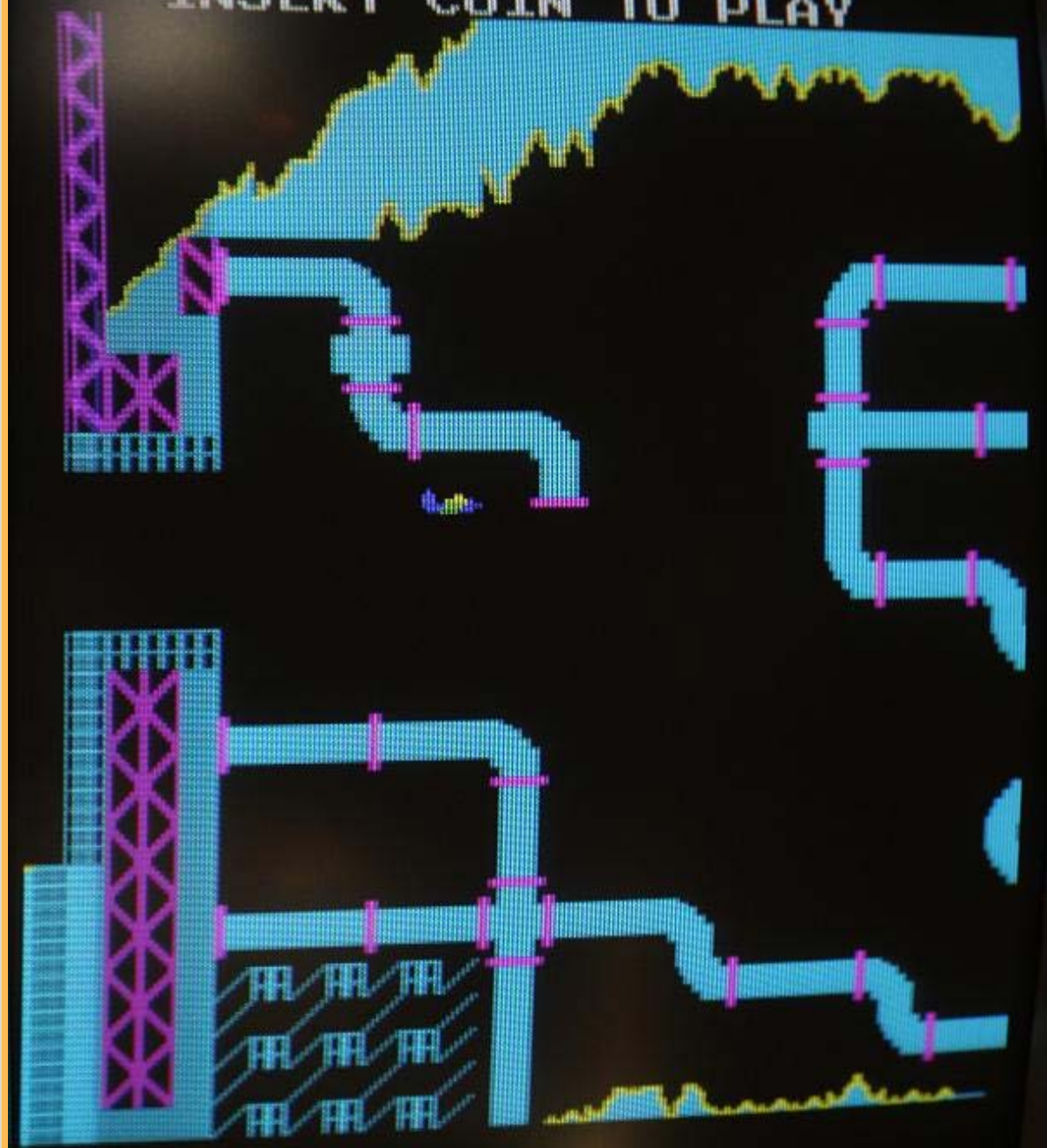


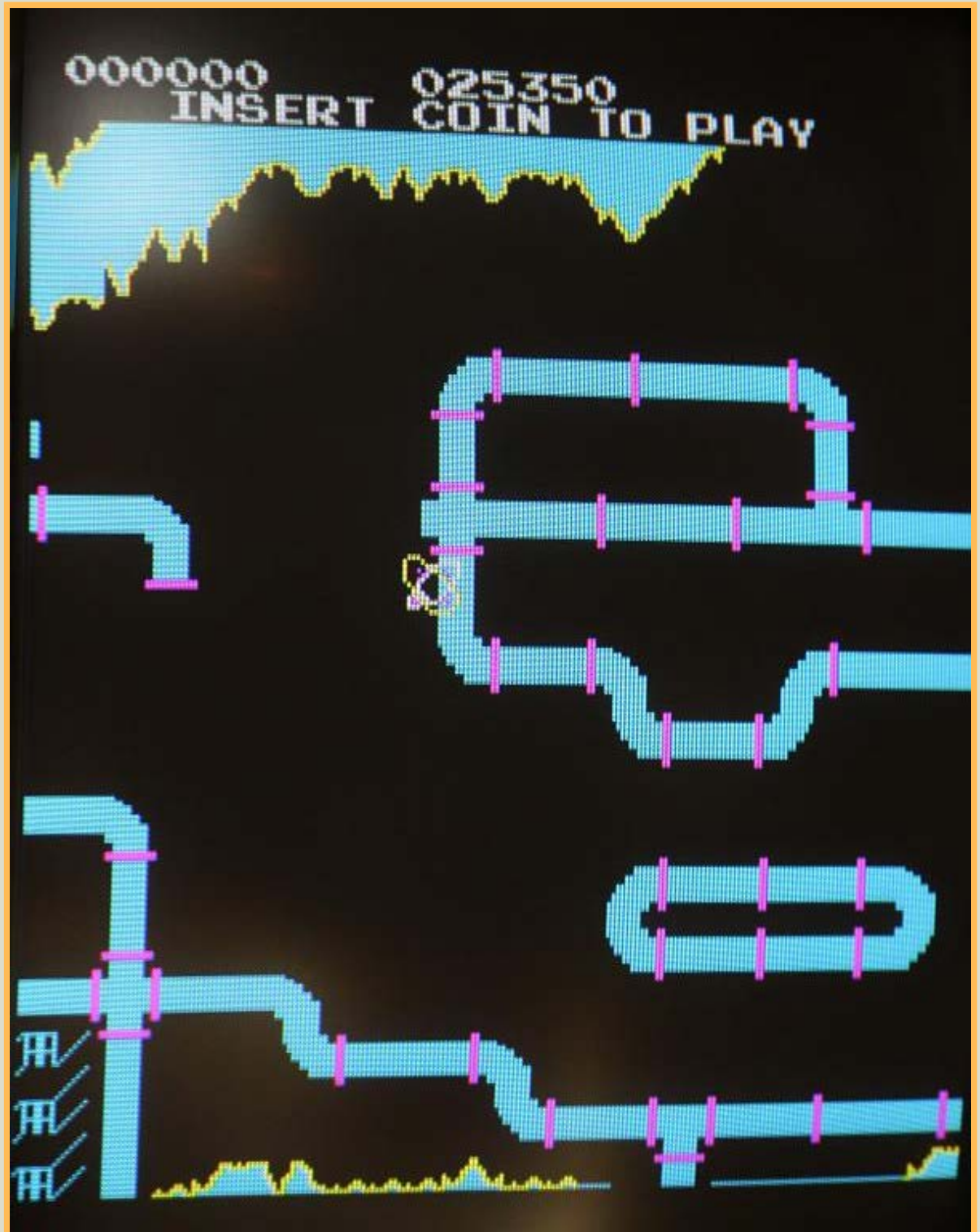


000000 025350  
INSERT COIN TO PLAY



000000 025350  
INSERT COIN TO PLAY





© 2013 - 2014 · W.  
Robel

[e-Mail senden](#)