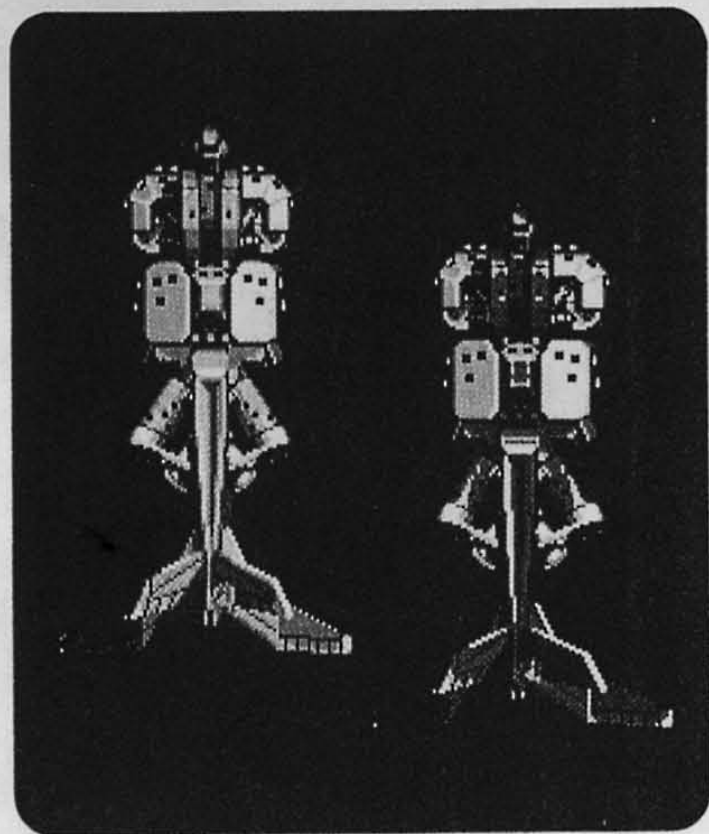


THUNDER DRAGON 雷龍™

取扱説明書
Service Manual

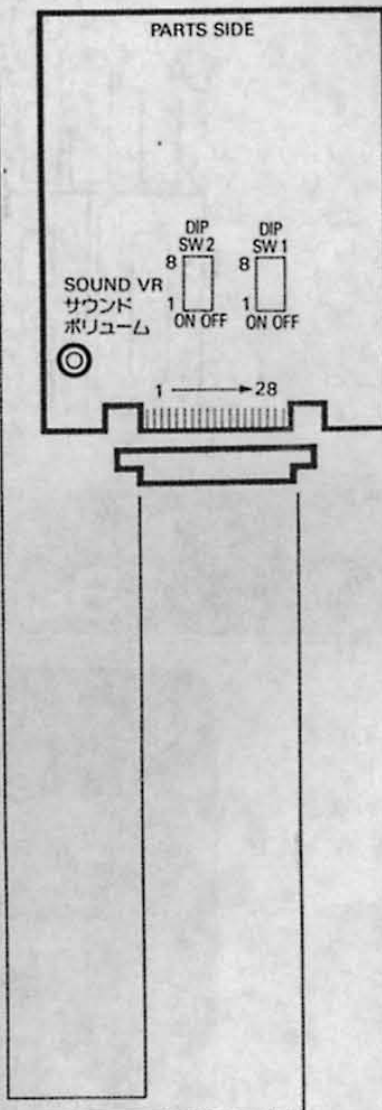


TECMO

エッジコネクタ ● Edge Connector

● JAMMA規格

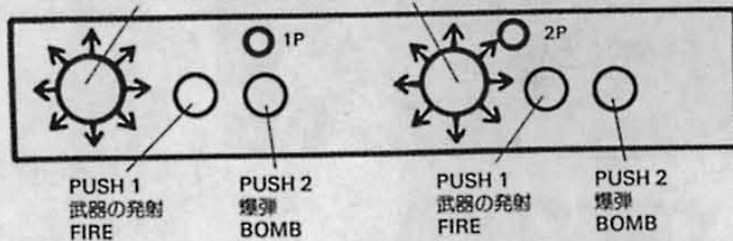
SOLDER SIDE(半田面)	PIN NO.		PARTS SIDE(部品面)
GND	A	1	GND
GND	B	2	GND
+5V	C	3	+5V
+5V	D	4	+5V
	E	5	
+12V	F	6	+12V
	H	7	
COIN COUNTER 2	J	8	COIN COUNTER 1
(GND)	K	9	(GND)
SPEAKER (-)	L	10	SPEAKER (+)
	M	11	
VIDEO GREEN	N	12	VIDEO RED
VIDEO SYNC	P	13	VIDEO BLUE
SERVICE SW	R	14	VIDEO GND
	S	15	
COIN SW 2	T	16	COIN SW 1
2P START	U	17	1P START
2P CONTROL UP	V	18	1P CONTROL UP
2P CONTROL DOWN	W	19	1P CONTROL DOWN
2P CONTROL LEFT	X	20	1P CONTROL LEFT
2P CONTROL RIGHT	Y	21	1P CONTROL RIGHT
2P CONTROL PUSH 1	Z	22	1P CONTROL PUSH 1
2P CONTROL PUSH 2	a	23	1P CONTROL PUSH 2
	b	24	
	c	25	
	d	26	
GND	e	27	GND
GND	f	28	GND



※コインカウンターの電源はDC12Vを使用して下さい。
 ※The power supply for coin counter should be DC12V.

コントロールパネル

JOYSTICK LEVER.....8 directions
 ジョイスティックレバー8方向



電源 POWER SOURCE
 +5V.....5A
 +12V.....1A
 (AF Amp. BTL System)

※注意 — +5VはPCB上の値です。
 Caution — The power supply should be exactly 5V on this P.C.B.

チェックディスプレイ ● Check Display

※ 2PのPUSH1とPUSH2を押しながら電源をONにすると、画面に“READY”の表示が出ます。
1PのPUSH2を連打すると画面にドットクロスハッチが表示され、テストモードに入ります。

- ①RAM チェック
- ②IN PUT チェック
- ③OUT PUT チェック
- ④OBJECT パターンチェック

*各テストの操作方法は画面に表示されます。
*テスト④の次はドットクロスハッチ画面へ戻ります。
*テストを終了するには電源を再投入します。

DEPRESS PLAYER 2'S "SHOOT" (PUSH 1) AND "SOL BOMB" (PUSH 2) BUTTON SIMULTANEOUSLY WHILE TURNING ON POWER. THEN "READY" WILL APPEAR. PRESS PLAYER 1'S "SOL BOMB" (PUSH 2) BUTTON SEVERAL TIMES, AND A CROSS HATCH WILL APPEAR. THEN PRESS THE BUTTON ONCE AGAIN TO GO TO SELF TEST MODE.

- 1ST RAM CHECK
- 2ND INPUT CHECK
- 3RD OUTPUT CHECK
- 4TH OBJECT PATTERN CHECK

*PROCEDURE OF EACH TESTS WILL APPEAR ON SCREEN.
*PRESS ONCE AGAIN AND GAME WILL GO TO THE CROSS HATCH.
*TO EXIT SELF TEST AND ENTER GAME MODE, TURN POWER OFF AND ON.

注意事項

制御回路はすべてICで構成されているので長寿命の反面、取扱いによっては瞬時に破壊するので次の点に充分気をつけて下さい。

1. 部品交換、コネクタの抜き差しは、必ず電源を切ってから行って下さい。
2. PCボードのテスター検査はしないで下さい。テスター内部電圧でICを破壊する事があります。
3. PCボードは絶対に直射日光には当てないで下さい。
4. コネクタを接続する時は、コネクタの向きを間違えないよう充分注意して下さい。
5. PCボードの持ち運びはビニールエアマット等を使用し強い衝撃を加えないようご注意ください。

All control circuits are composed of ICs, and though they have a long service life, they may be instantly broken in the event of mishandling. So, fully observe the following precautions.

1. Be sure to turn power OFF when changing parts or pulling/inserting each connector.
2. Don't use the tester to inspect the PC board, since an IC may be broken due to the tester's internal voltage.
3. Be sure never to expose the PC board to the direct rays of the sun.
4. When connecting the connector, be careful so that it is correctly directed.
5. When moving the PC board, use a PVC air mat, etc. so that it is not given a strong shock.

企画、製造元



総発売元

TECMO テクモ 株式会社

本社：〒102 東京都千代田区九段北4-1-34
TEL.03(3222)7620 FAX.03(3222)7629

商品サービスセンター：〒124 東京都葛飾区東新小岩2-19-3
TEL.03(5698)3442 FAX.03(5698)2642

TECMO, LTD. 4-1-34, Kudankita, Chiyoda, Kudankita, Chiyodaku, Tokyo 102, Japan
Phone: 03(3222)7630 FAX: 03(3222)7629

TECMO, INC. Victoria Business Park, 18005 S. Adria Maru Lane, Carson,
California 90746 Phone: (213)329-5880

※お問合せは商品サービスセンター内技術サービス係まで。