

LASTAN

SAGA TM

ラストンサーガ

Service Instructions

< 仕様 >

① ゲーム名称	ラストン サーガ
② コントロールレバースイッチ	1 (8方向)
③ ボタンスイッチ	2
④ モニター方向	横
⑤ PC BOARD サイズ	290×330mm
⑥ PC BOARD 供給電圧	+ 5V 5.0A +12V 1.0A (+13V) - 5V 0.5A

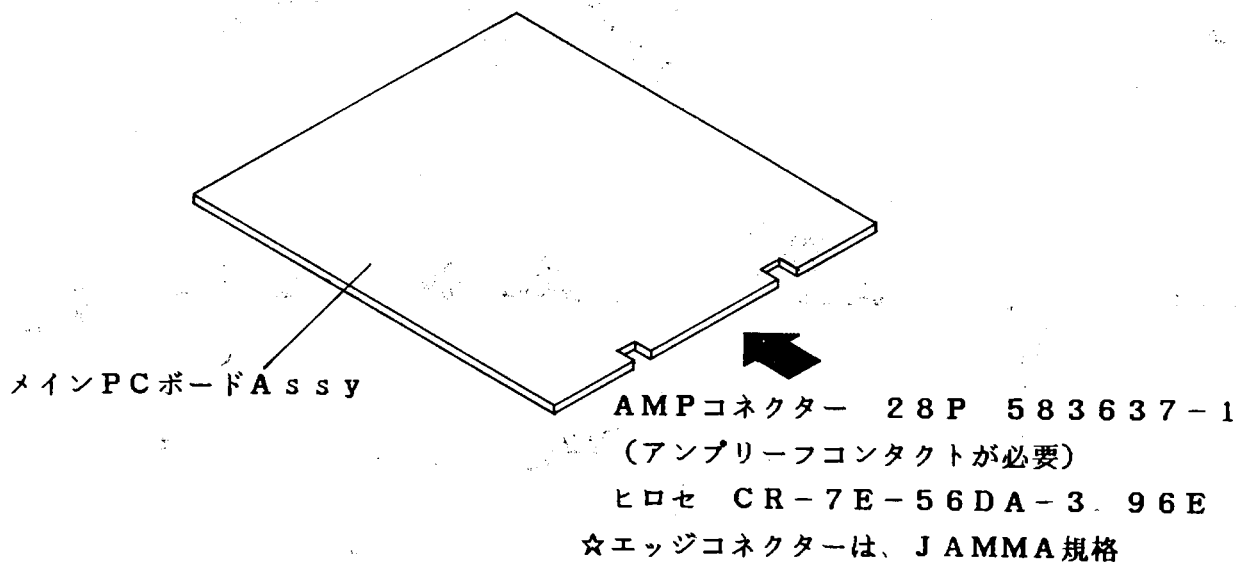
注) 供給電圧は、PC BOARD のコネクタ端子部で設定して下さい。

- 5V電圧は、必ず配線して下さい。

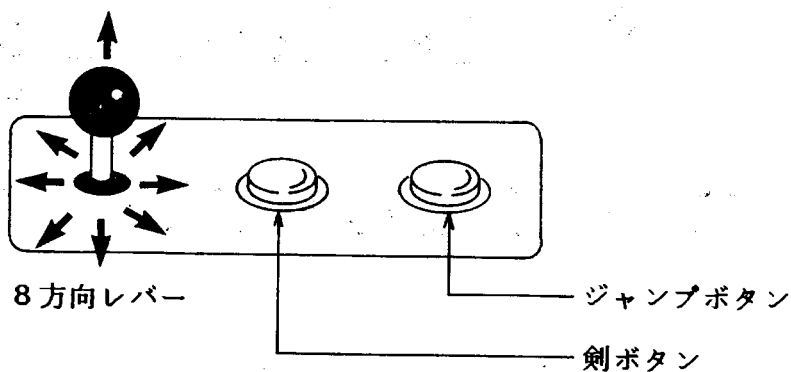


TAITO CORPORATION

1. メインPCボード Ass y の構成

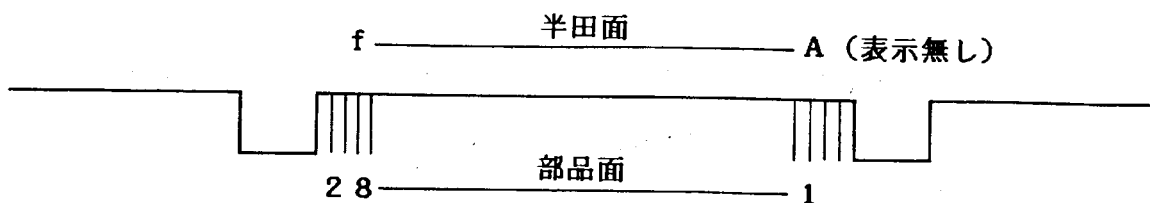


2. コントロールパネルの配線方法



〈配線表〉

信号名	コネクター端子 No.	信号名	コネクター端子 No.
1P UP	18	2P UP	V
1P DOWN	19	2P DOWN	W
1P LEFT	20	2P LEFT	X
1P RIGHT	21	2P RIGHT	Y
1P 剣ボタン	22	2P 剣ボタン	Z
1P ジャンプボタン	23	2P ジャンプボタン	a



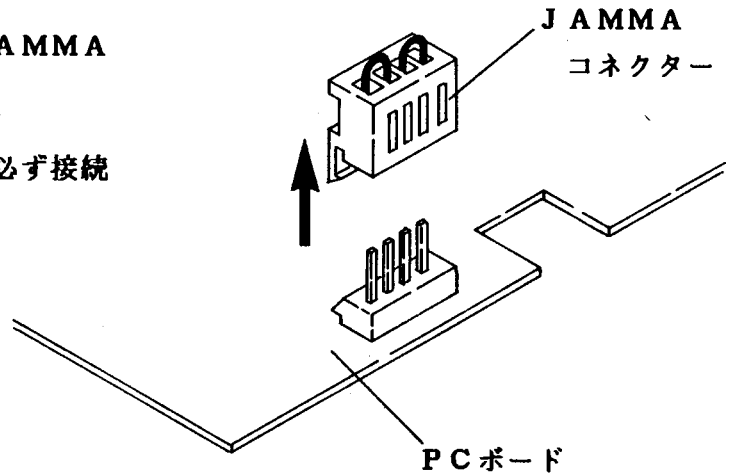
3. コインシステムについて

このPCボードは、下記の内容を行なわないと、コインSWが働きません。

- **S** , **W** 中継コネクタを持つタイトー製筐体 (+13Vを持つ筐体) の場合には、エッジコネクタ (G) のF番 (半田面) に+13Vを入力し、6番に+12Vを入力して下さい。

又この際、PCボードのJAMMAコネクタは外して下さい。

尚、コインメーター端子は必ず接続して下さい。



- コインシステム (2Way) の各端子番号

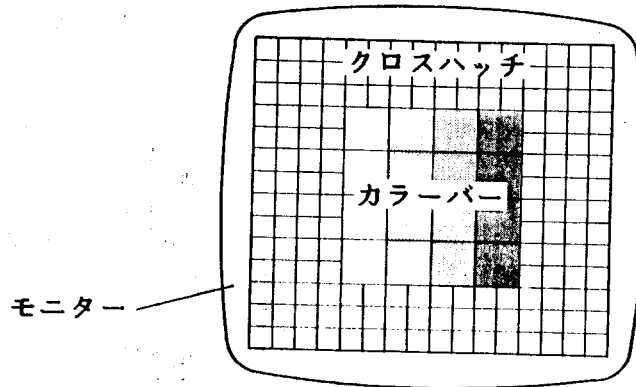
コインシステム	コインSW	コインメーター	備考
A (1Way)	Gコネクタ-16番	Gコネクタ-8番	部品面, 通常使用します。
B	Gコネクタ T番	Gコネクタ-J番	半田面

- 他の筐体については、エッジコネクタ (G) の6, F番に+12Vを入力して下さい。(JAMMAコネクタは使用します)

注) +12V単一で使用の場合、1Aの容量が必要となります。

4. テストモードについて

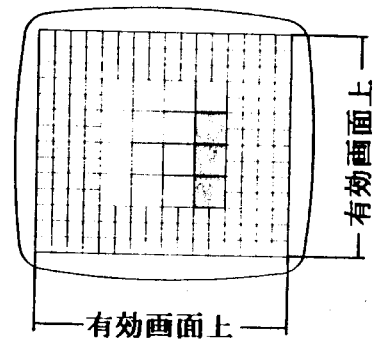
- 電源を切り、DIP-SW 1の3番をONにして電源を投入すると、画面上にクロスハッチ及びカラーバーが表示されます。



- クロスハッチ及びカラーバーで、下記の調整を行なうことができます。

① 画面上の表示位置調整

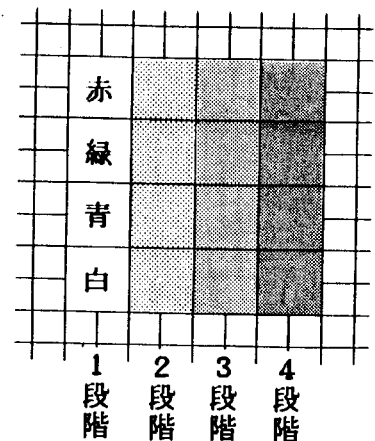
画面上のクロスハッチが全て有効画面上に映り、画面の中心にくる様に調整して下さい。



② 色、輝度調整

カラーバーの各色が鮮明に出る（白色を鮮明に出す様に調整すると他の色も鮮明に出ます）様に調整します。

但しカラーバーは、各段階に上がって行くに従って薄く暗い色が出る様に調整して下さい。



③ フォーカス（焦点）調整

- クロスハッチ及びカラーバーの焦点を調整します。焦点が合っていないと、クロスハッチ及び、カラーバーが正確に映し出されません。

なおフォーカス調整については、通常は調整しなくてもかまいません。

- クロスハッチ及びカラーバー表示中に1PセレクトSWを押すと、テストモードになり、下記の画面が表示されます。
- なおテストモードの解除は、DIP-SW 1の3番をOFFにして電源を再投入して下さい。

TEST MODE

COINA OFF	COINB OFF
SERVICE OFF	TILT: OFF
1P SELECT: OFF	2P SELECT: OFF
1P FIRE: OFF	2P FIRE: OFF
1P WARP: OFF	2P WARP: OFF
1P LH U: OFF	2P LH U: OFF
D: OFF	D: OFF
L: OFF	L: OFF
R: OFF	R: OFF

	8 7 6 5 4 3 2 1	
DIP SW 1:	HHHHLHH	L: ON
2:	HHHHHHH	H: OFF

SOUND CODE ※ 0
RAM OK
ROM OK

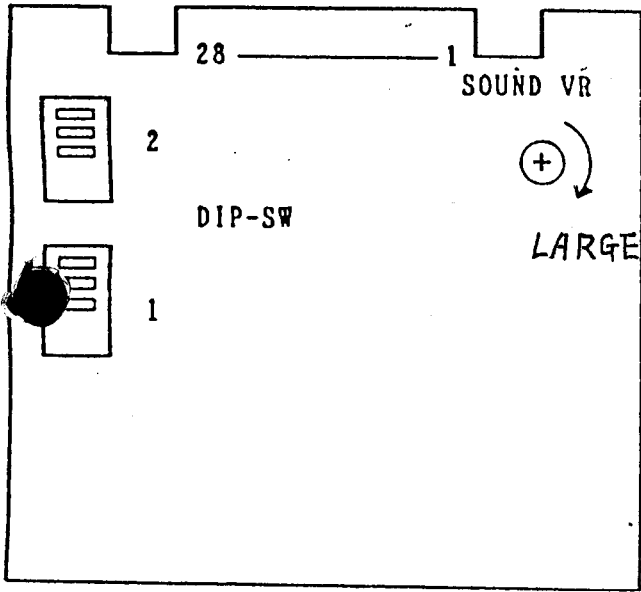
- 各SWをONにすると、表示がOFFからONに変わります。
- “DIP-SW”表示は、OFF=H, ON=Lで表示されます。
- “RAM”, “ROM”表示は、異常がなければ“OK”, 異常があれば“ERROR”で表示されます。
- コントロールレバースイッチを左右に動かすと、“SOUND CODE”表示横にコードが表示(上図※部)され、1PセレクトSWを押すとサウンド出力チェックをします。

wiring for RASTAN SAGA.

ゲームPCボードの調整 (ラスタンサーガ G20 00605A)

SIGNAL to TERMINAL

SOLDER SIDE コネクター端子図 PART SIDE



半田面		部品面	
GND	A	1	GND
GND	B	2	GND
+5V	C	3	+5V
+5V	D	4	+5V
-5V	E	5	-5V
+12V	F	6	+12V (+13V)
POST	H	7	POST
COIN COUNTER 2	J	8	COIN COUNTER 1
COIN LOCKOUT 2	K	9	COIN LOCKOUT 1
SPEAKER OUT (-)	L	10	SPEAKER OUT (+)
	M	11	
VIDEO G	N	12	VIDEO R
VIDEO SYNC	P	13	VIDEO B
SERVICE SW	R	14	VIDEO GND
TILT SW	S	15	
(COIN 2)	T	16	COIN 1
SELECT-2	U	17	SELECT-1
2P UP	V	18	1P UP
2P DOWN	W	19	1P DOWN
2P LEFT	X	20	1P LEFT
2P RIGHT	Y	21	1P RIGHT
2P 剣 BUTTON	Z	22	1P 剣 BUTTON
2P JUMP BUTTON	a	23	1P JUMP BUTTON
	b	24	
	c	25	
	d	26	
GND	e	27	GND
GND	f	28	GND

☆本機のゲーム操作は、**(8 LEVER 2 BUTTON)**
8方向レバー・2ボタンです。

注意)

DIP-SWを切り換える時は、一度電源をOFFにして下さい。

REMARK

When you switch DIP-SW
Please put off power supply

