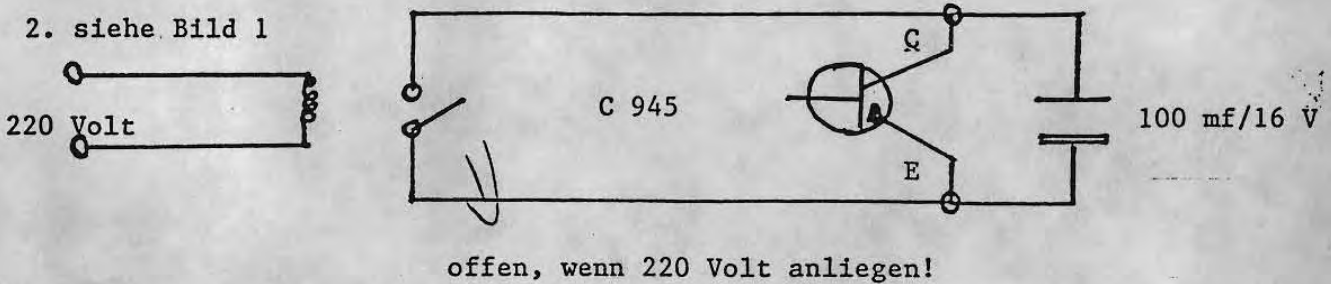


LUCKY GIRL

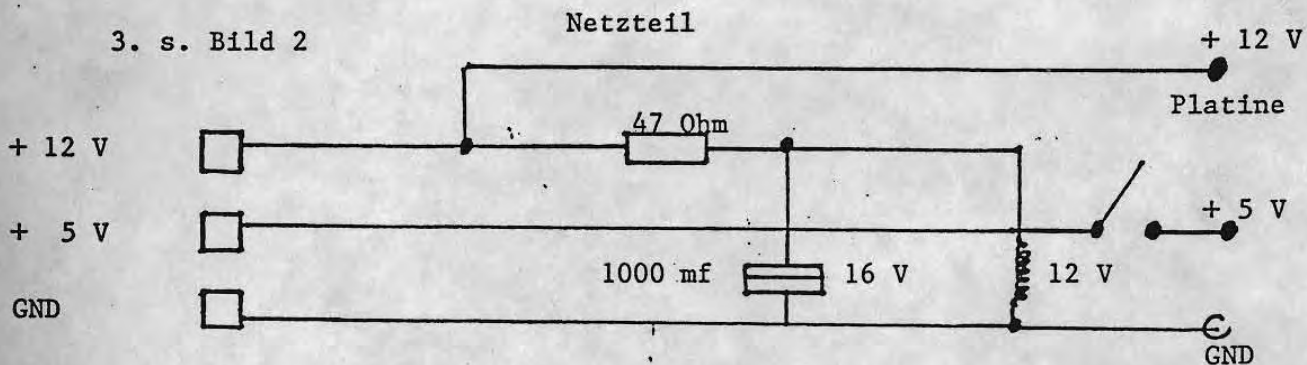
Um größere Betriebssicherheit in Bezug auf die eingestellten Daten zu erreichen, müssen folgende Zusätze bei sachgemäßem Einbau beachtet werden:

1. Am Transistor C 945, Pos. N67, wird ein Kondensator von 100 mf, 16 V parallel zu EMITTER und COLLECTOR geschaltet. - am Emitter.

2. siehe Bild 1



3. s. Bild 2



Auf Grund unserer Testergebnisse empfehlen wir, eine Auszahlquote von 74 - 76 % einzustellen.

Bitte, beachten Sie auch den Belegungsplan.

1. Can check Wiring Connector by TEST SWITCH ON.
2. Indicate the Past Data by ANALYZER SWITCH ON.
3. Clear the Past Data by RESET SWITCH ON.
4. Can adjust the following items by RESET SWITCH ON when the ANALYZER SWITCH ON.

- (1) COIN 11-110 by BET SW. 1
- (2) NOTE 11-50 by BET SW. 2
- (3) PAYOUT RATE 0-100% by BET SW. 3
- (4) BET MAX. 11-20 by BET SW. 4

NOTE : DEP SWITCH DOES NOT BE USED.

Armatures bett

FF?	Belt	B2	B3	B4	B5	Bet6	Start
		○	○	○	○	○	○
		18.04.	19.04	20.04	21.04.	18.04.	20.4.
		○	○	○	○	○	○
	T-Score	Up	Big	Small	Stand		Hit
		18.04.	19.04	20.04.	21.04.	18.04.	19.4.